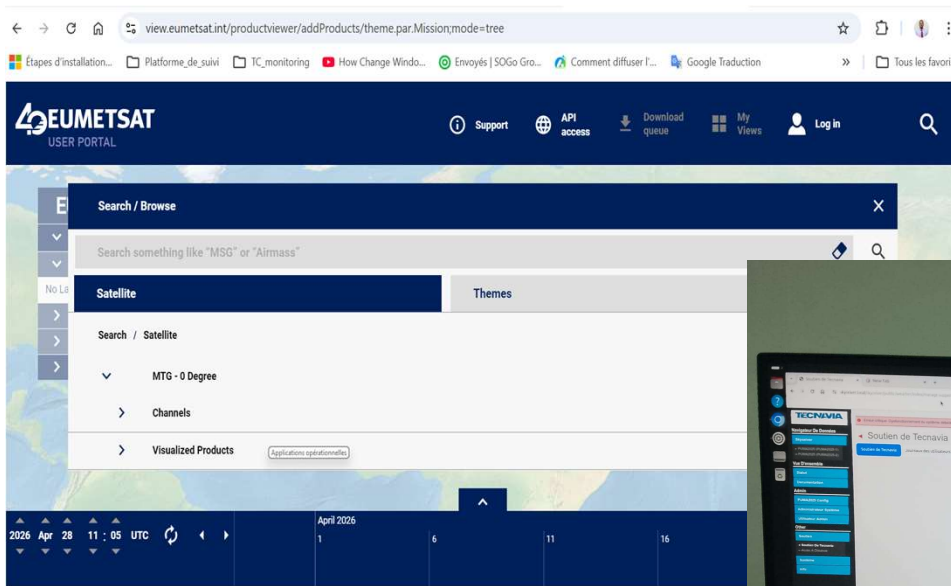


Service de la Météorologie Opérationnelle Météosat 3^{ème} Génération (MTG)

Applications opérationnelles

*12 Mai 2026
DGM/DEM/SMO*

Produits MTG disponibles et accès aux données



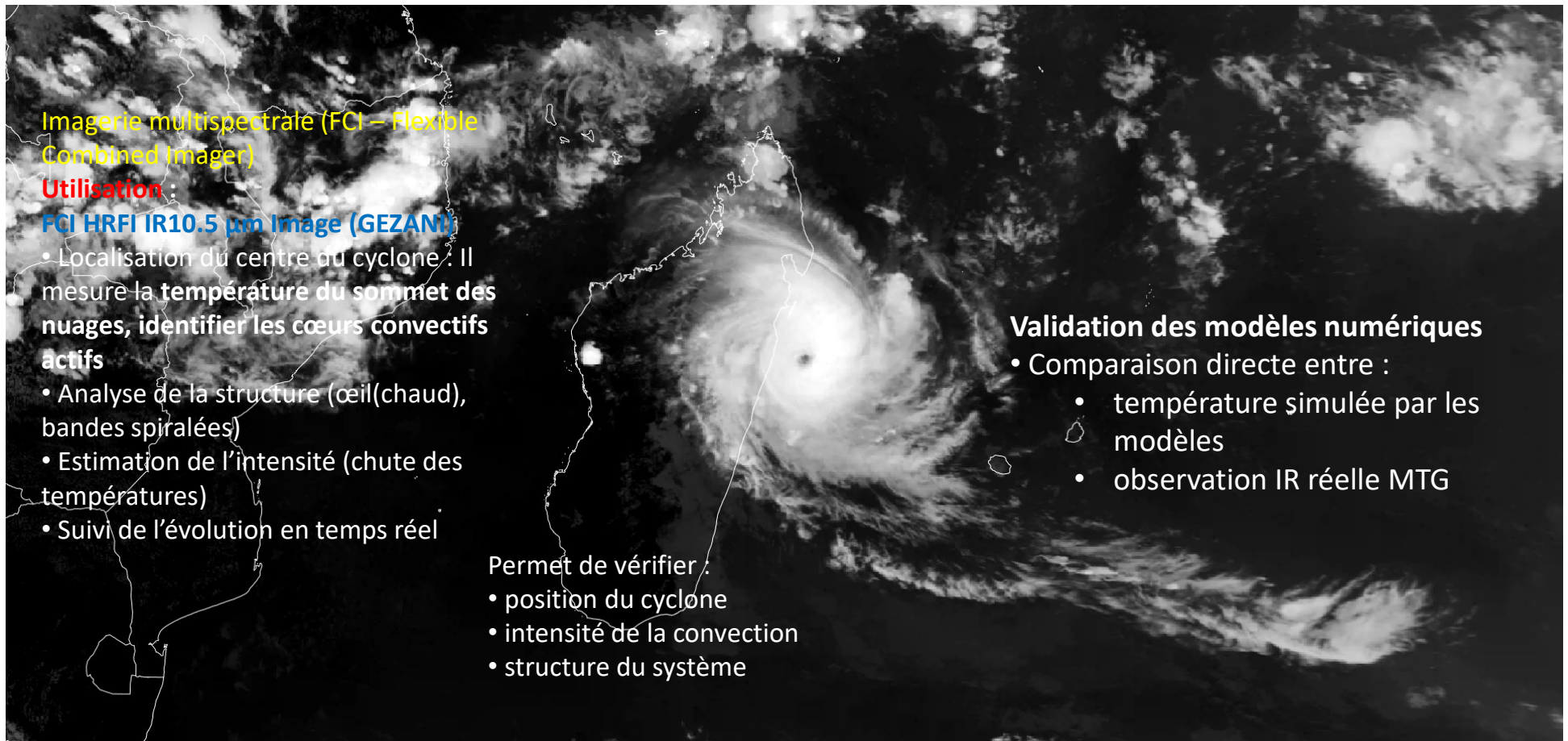
Accès aux données

- Plateformes :
 - EUMETCast
 - Copernicus
 - Portails web
- Formats : Pas
 - NetCDF
 - GRIB

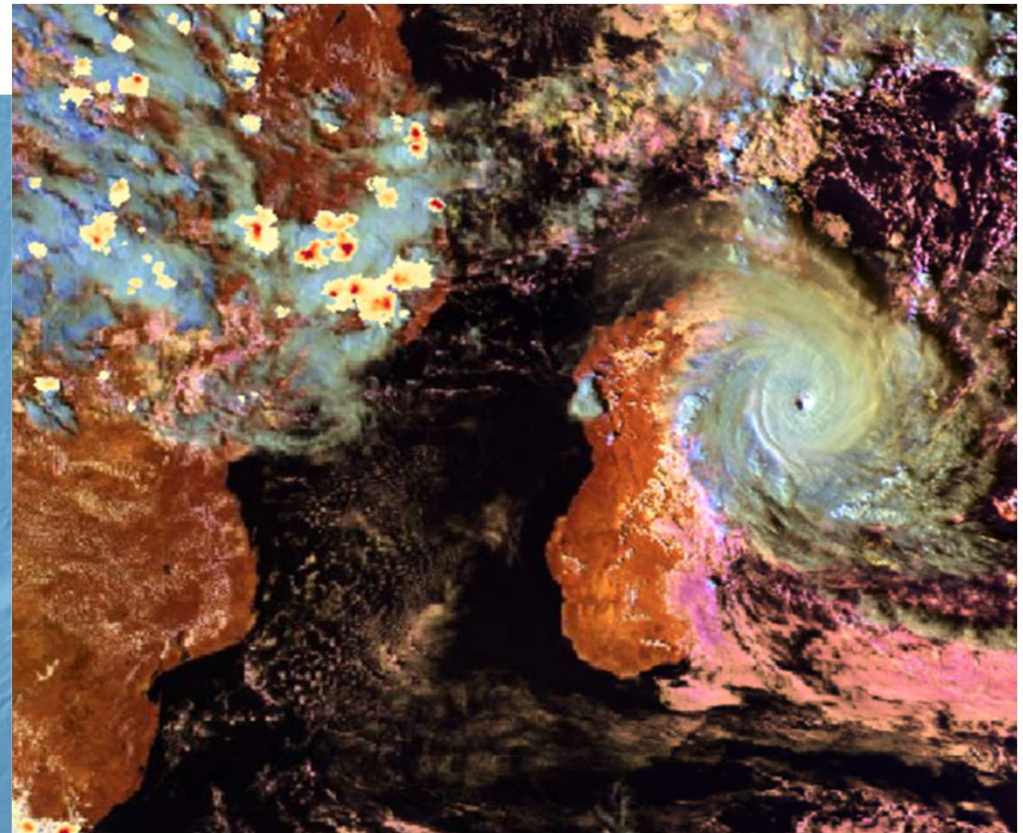
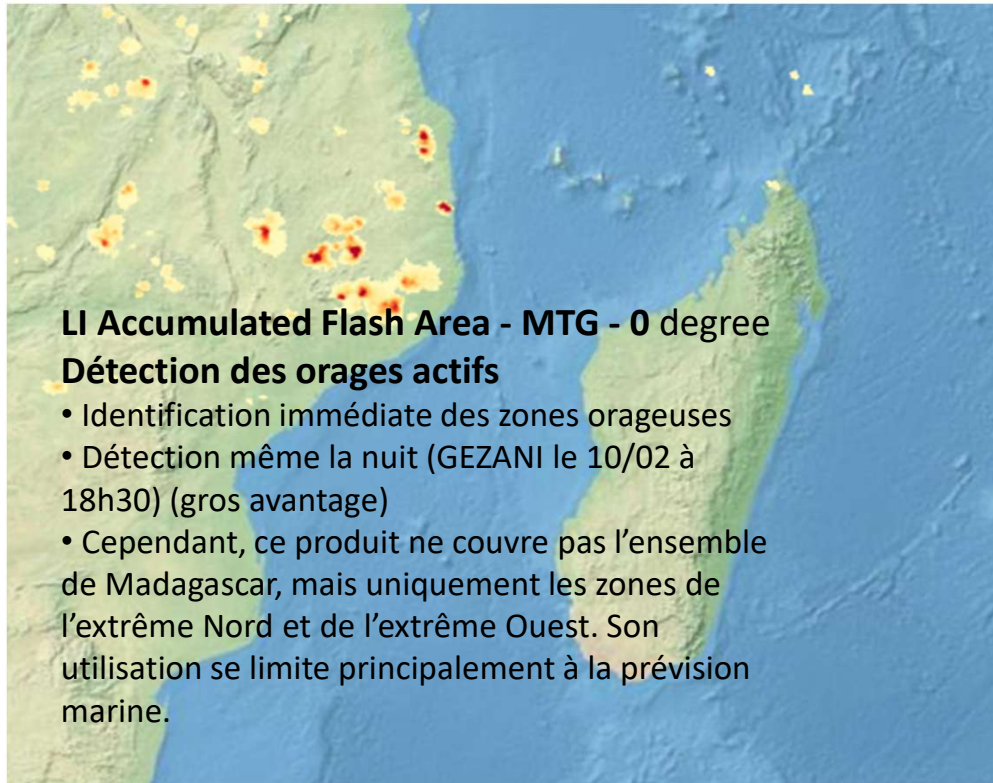


PUMA 2025

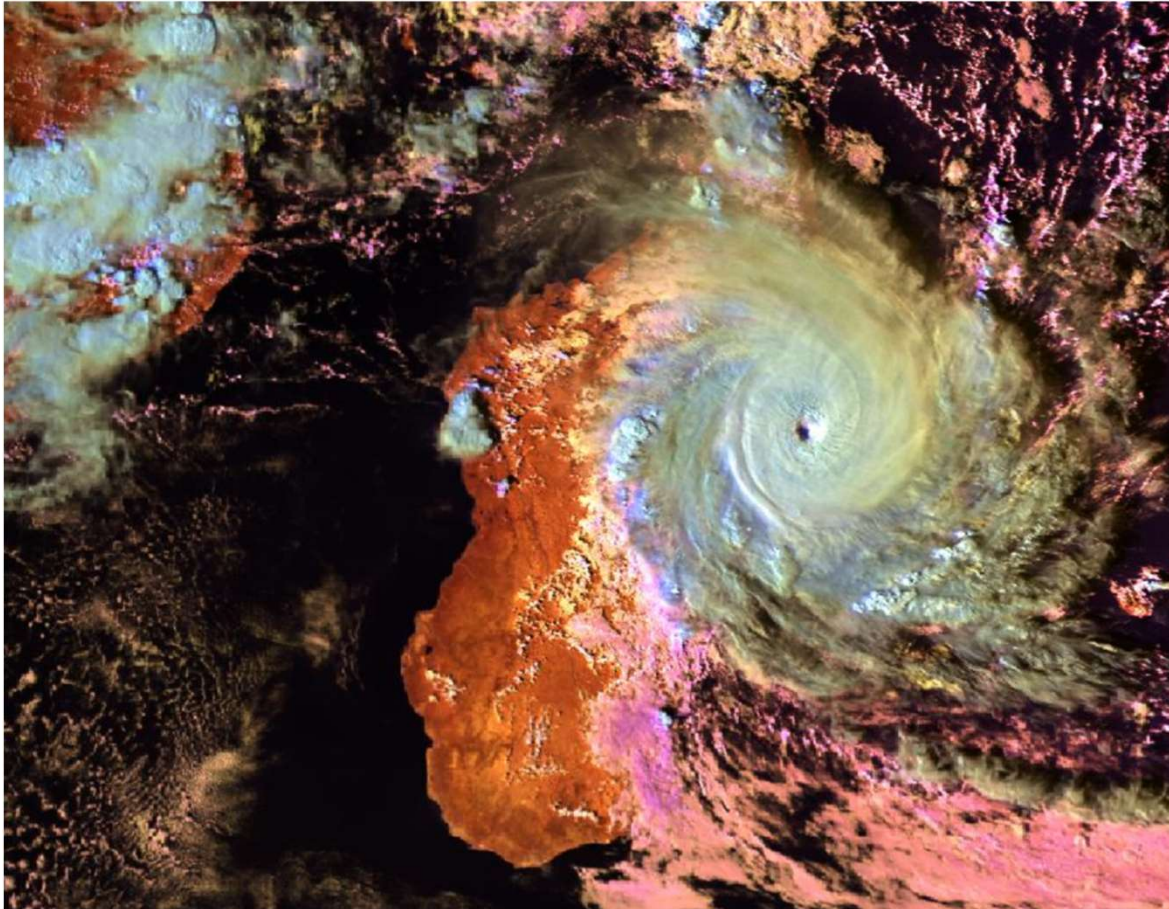
Produits MTG disponibles et accès aux données



Produits MTG disponibles et accès aux données



Produits MTG disponibles et accès aux données

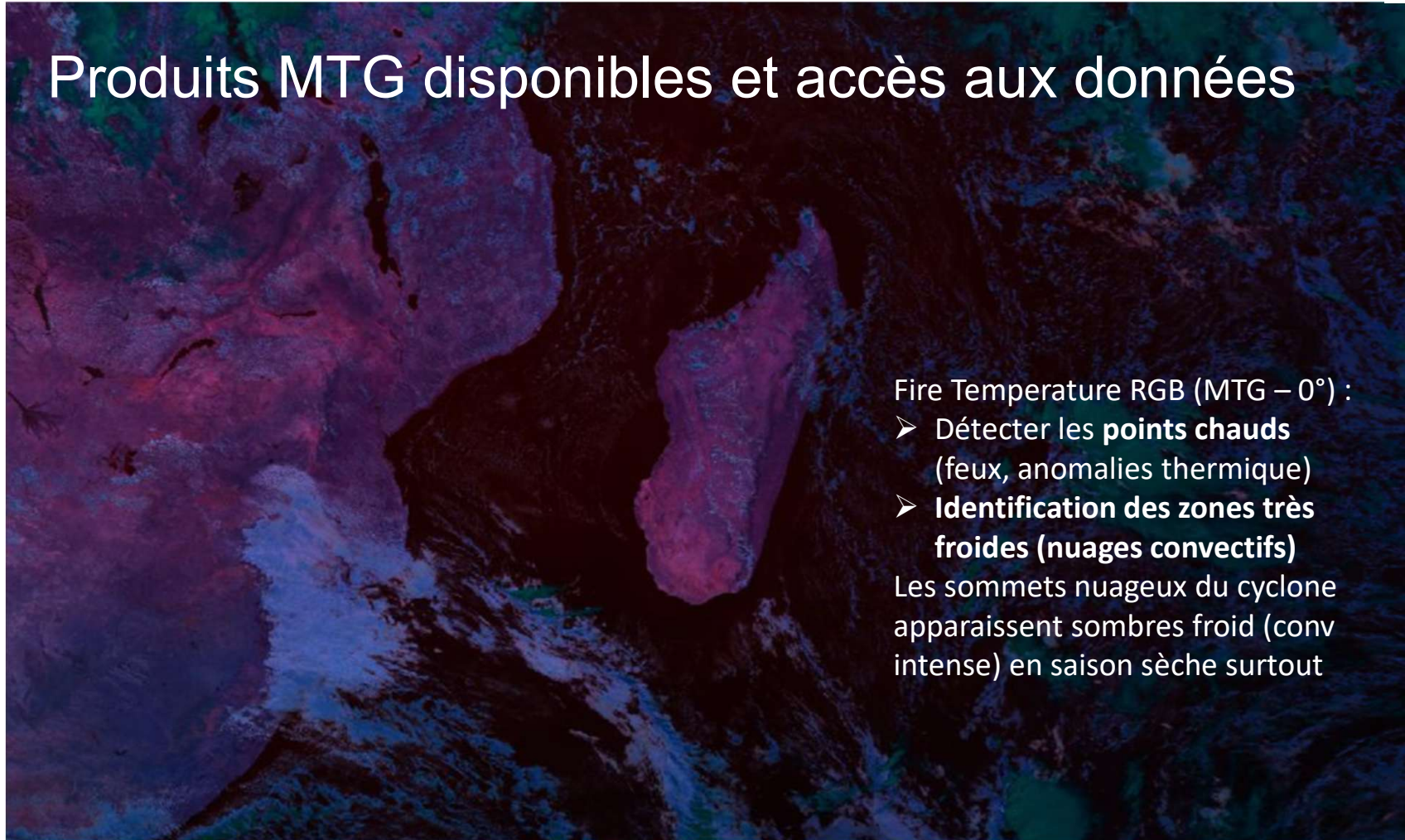


Cloud Phase RGB - MTG - 0

Détection de la convection

- Identification rapide des nuages en phase glace
 - Indicateur de fort développement vertical
- très utile pour :
- orages
 - systèmes convectifs
 - cyclones

Produits MTG disponibles et accès aux données

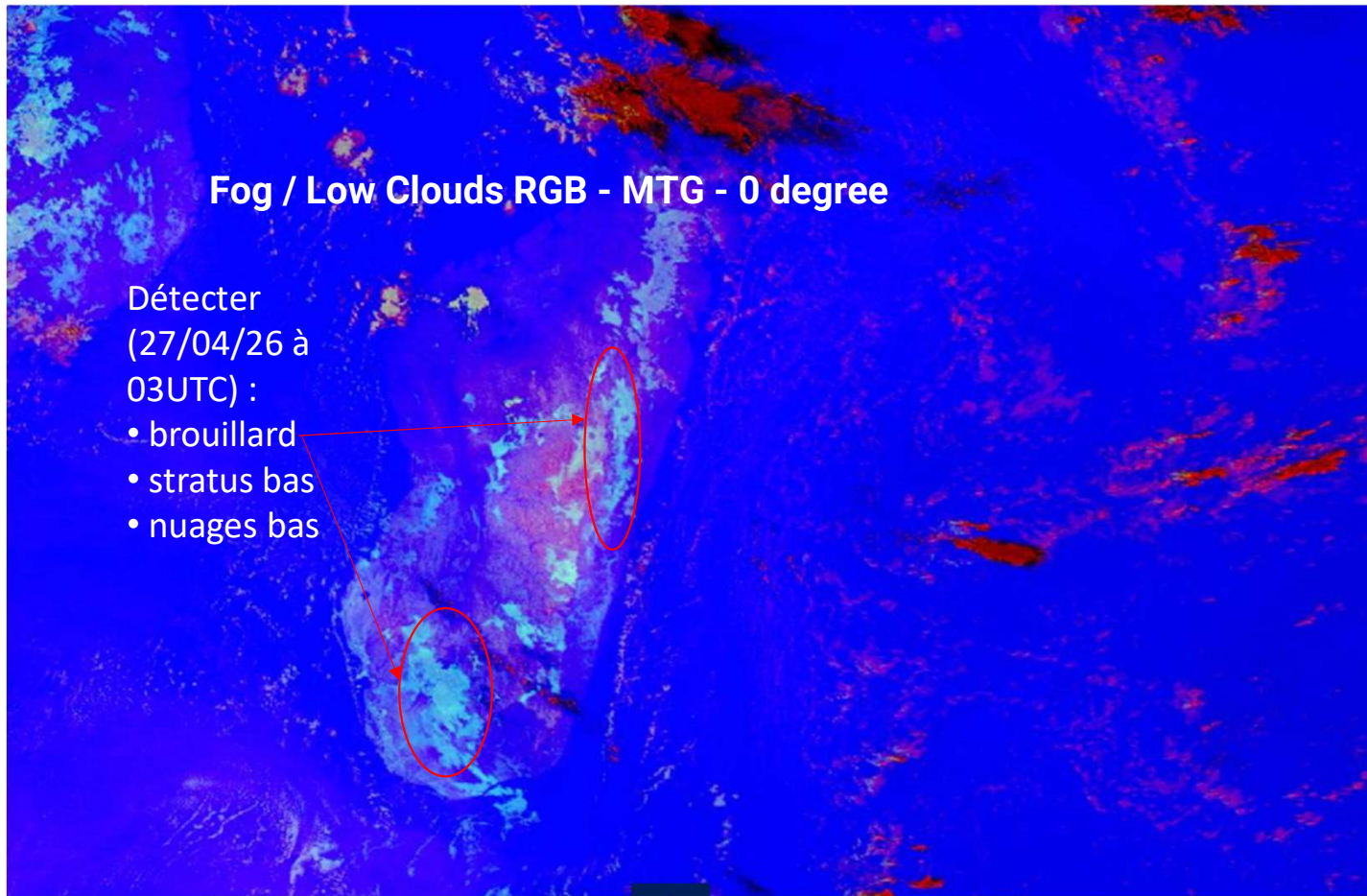


Fire Temperature RGB (MTG – 0°) :

- Détecter les **points chauds** (feux, anomalies thermique)
- **Identification des zones très froides (nuages convectifs)**

Les sommets nuageux du cyclone apparaissent sombres froid (conv intense) en saison sèche surtout

Produits MTG disponibles et accès aux données



Produits MTG disponibles et accès aux données

True Colour RGB - MTG - 0 degree

Représenter la Terre en couleurs naturelles
Faciliter l'interprétation rapide par les utilisateurs

Suivi des cyclones

- Visualisation claire de :
 - la structure du cyclone
 - l'œil (si visible)
 - les bandes spiralées

Très utile pour :

- briefing météo (Mardi-Vendredi)
- communication vers le public (TVM)

→ **Adaptation des produits météorologiques aux risques prioritaires :**

- Accéder à davantage de produits dérivés et d'informations complémentaires permettrait d'améliorer l'interprétation des situations météorologiques. L'objectif est de disposer de ces produits, comme dans PUMA, afin de les superposer aux sorties des modèles numériques pour faciliter leur validation et leur évaluation.
- Besoin d'adapter les produits aux risques prioritaires : cyclones tropicaux (Combinaison et traitement des canaux issus des produits de premier degré afin d'obtenir un produit facilitant la détection du centre d'un système, notamment lorsqu'il se situe sur les terres).

→ **Défis :**

→ **Gestion temps réel** : difficulté à traiter rapidement les données pour le nowcasting

→ **Débit de transmission élevé** : nécessité d'une connexion internet stable ou de systèmes de réception adaptés.

Le défi principal n'est pas seulement l'accès aux données MTG, mais leur transformation en information opérationnelle pour la prise de décision

Merci de votre attention?